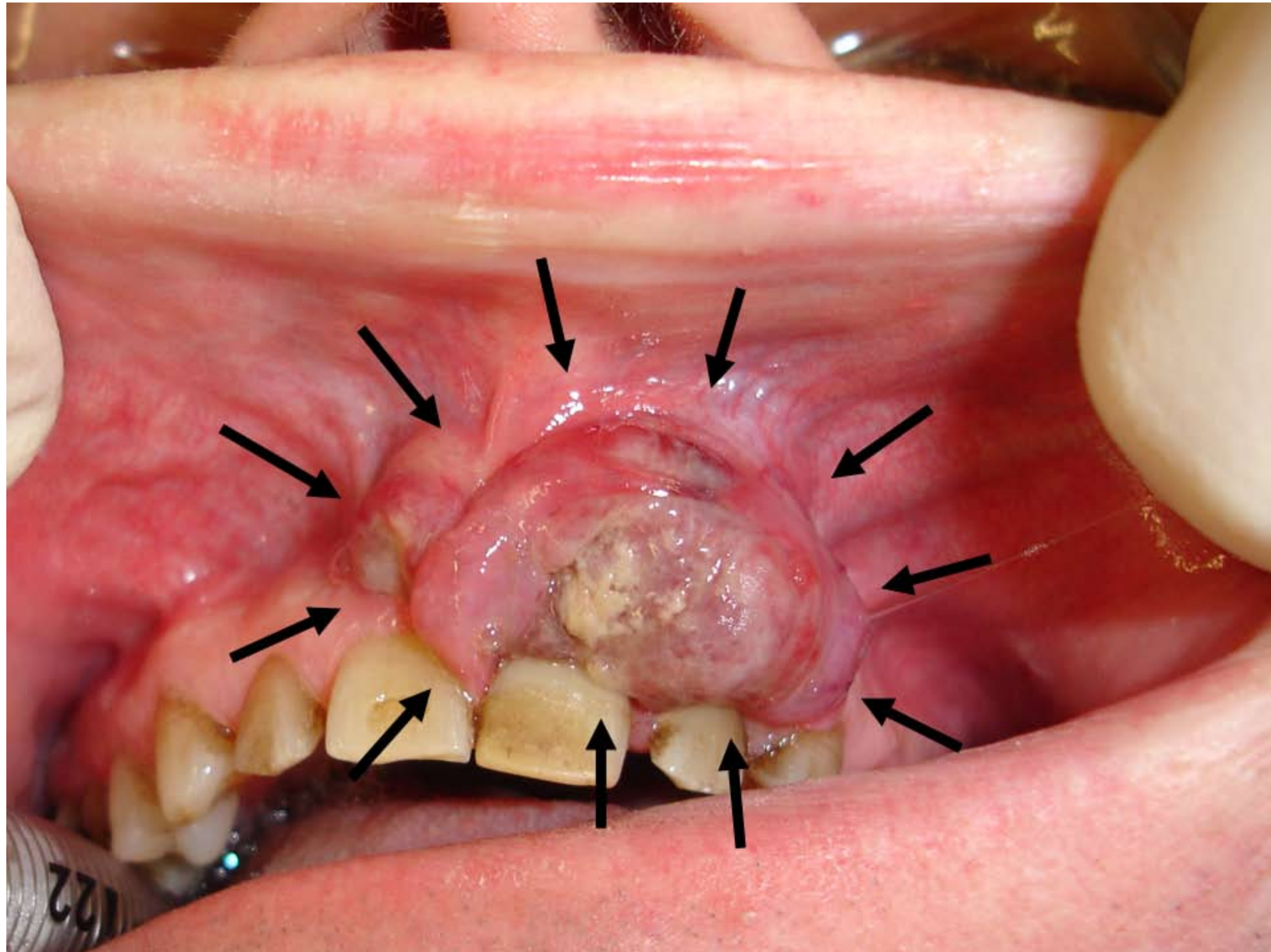


Schleimhaut-Tumore im Mund-Kiefer-Gesichtsbereich

Bei bösartigen Tumoren der Schleimhaut handelt es sich meist um Plattenepithelkarzinome.



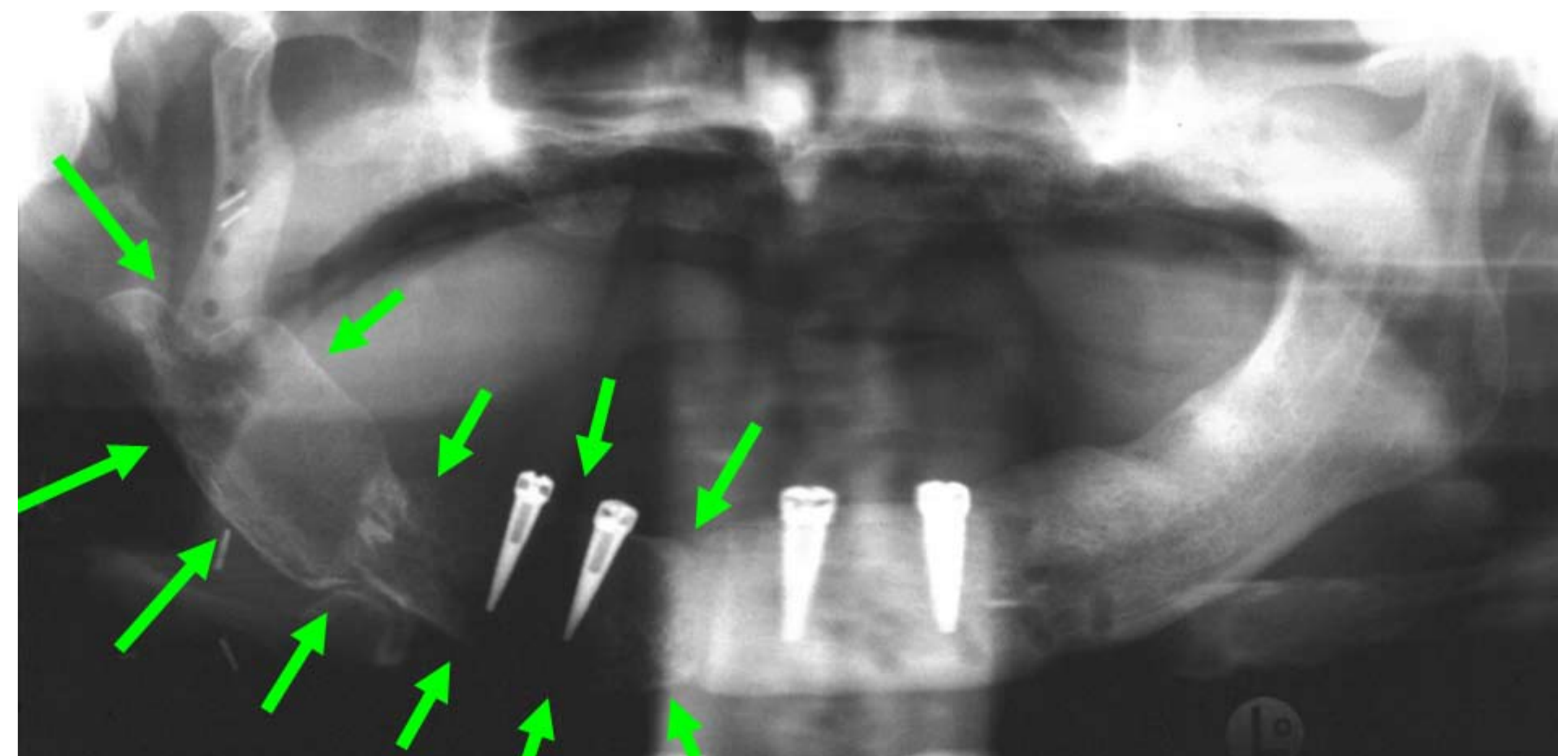
Bösartiger Oberkiefertumor

Begünstigende Faktoren:

- Rauchen
- Alkohol
- schlechte Mundhygiene

Behandlungsmöglichkeiten:

- Operation: Entfernung des Tumors und der Lymphknoten
- Strahlentherapie
- Chemotherapie



Patient nach Unterkieferkarzinom, Tumorentfernung und Rekonstruktion des Unterkiefers mit Knochen vom Schulterblatt (Pfeile) und Versorgung mit Zahnimplantaten

Eine sofortige Rekonstruktion des entfernten Gewebes wird bei jeder Operation angestrebt. Dafür können Haut, Muskel und Knochen aus der Umgebung oder auch aus entfernten Regionen (Schulterblatt, Beckenkamm, Wadenbein etc.) transplantiert werden.

Wichtig! Früherkennung:

- Jede Wunde die in 14 Tagen nicht verheilt ist, muss abgeklärt werden!
- Je kleiner der Tumor, desto besser ist die Chance auf völlige Heilung!