



## Kontakt

---

### Skolioseambulanz

Klinikum Wels-Grieskirchen  
A-4600 Wels, Grieskirchner Straße 42  
Tel.: +43(0)7242 / 415 - 2469

#### Ambulanzzeiten:

Dienstag ab 13 Uhr  
nach tel. Terminvereinbarung

---

Institut für physikalische  
Medizin und allgemeine  
Rehabilitation

### Physiotherapie

Klinikum Wels-Grieskirchen  
A-4600 Wels, Grieskirchner Straße 42  
Tel.: +43(0)7242 / 415 - 2771

#### Ambulanzzeiten:

Mo – Fr: 7:00 – 15:30 Uhr

[www.klinikum-wegr.at](http://www.klinikum-wegr.at)



## Information

---

# SKOLIOSE

Skolioseambulanz

Institut für physikalische  
Medizin und allgemeine  
Rehabilitation

Physiotherapie

# Skolioseambulanz

Fachärztliche Begutachtung  
und  
Diagnose

ca. ½ jährliche Kontrollen

Korsettanpassung/-schulung  
durch Bandagisten

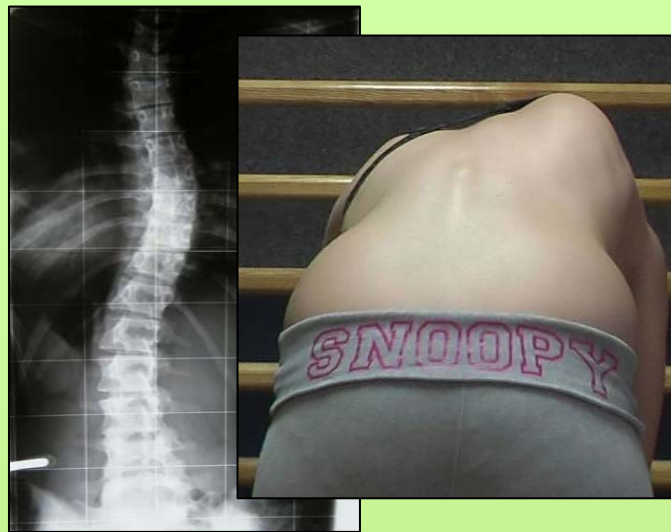
## Ärztliche Verantwortung:

Dr. Margit Fuchsberger-Klink

*Physikalische Medizin*

Dr. Thomas Fingernagel

*Orthopädie*



## Physiotherapie

Institut für physikalische Medizin und  
allgemeine Rehabilitation

### Physiotherapeutische Befundung

### Individuelles Therapieprogramm:

- Dreidimensionale Skoliosebehandlung nach Schroth inkl. atemtherapeutischer Maßnahmen
- Funktionelle Bewegungslehre
- Therapeutisches Klettern
- Medizinische Trainingstherapie

### Physiotherapeuten:

Schöffl Elisabeth

Ursprunger Jakob

Werner Sabine

Kapl Lisa