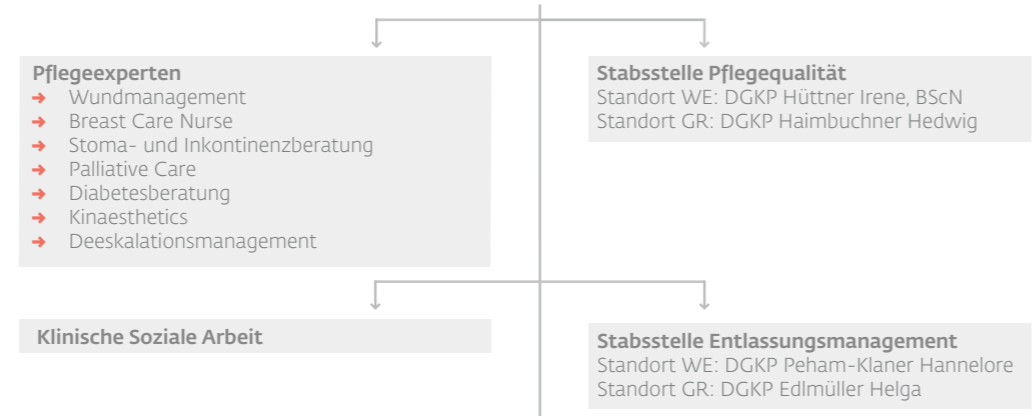


Pflegedirektion

Pflegedirektorin: Mag. Voraberger Andrea
Stv. Pflegedirektorin: Baumgartner Monika, MBA
Stv. Pflegedirektorin: Cossée Roswitha, akad. gepr. PDL

Führungsstruktur Berufsgruppen



- Pflegemanagement**
- Bereichs- und Stationsleitungen, Ambulanzeleitungen**
- Diplomierte/r Gesundheits- und Krankenpfleger/in (DGKP), Hebammen, Klinische Soziale Arbeit**
- Pflegefachassistenz PFA, Pflegeassistenz PA, OP-Assistenz OP-Ass**
- AbteilungshelferIn Abh, Patiententransport HBD**

Pflegemanagement Wels Baumgartner Monika, MBA Stv. PD Standort Wels	Pflegemanagement Wels Mayer Elke	Pflegemanagement Wels Mag. Mair Diana	Pflegemanagement Wels Mag. Voraberger Andrea Pflegedirektorin	Pflegemanagement Wels Eggelmayr Josef, M.A.	Pflegemanagement Wels Schwarz Silke	Pflegemanagement Grieskirchen Cossée Roswitha, akad. gepr. PDL Stv. PD Standort Grieskirchen
<ul style="list-style-type: none"> → Aufnahmestation OP-Trakt OG 1 DGKP Bacinovic Semir → Zentrale Notfallambulanz (ZNA) B0 HP – DGKP Köllensperger Gertraud → Augen/Dermatologie Station B2 OG 8 Dermatologie Ambulanz B1 OG 7 DGKP Aigner Sylvia, MBA <small>Ambulanzverantwortliche DGKP: Hausjell Maria</small> → Chirurgische Sonderklasse B0 OG 1 DGKP Weber Ingo → Herz-, Gefäß- und Thoraxchirurgie (Chirurgie I) – Station B3 OG 2 DGKP Oberndorfer Claudia → Chirurgie Ambulanz B3 OG 2 DGKP Hainberger Monika → Allgemein- und Viszeralchirurgie (Chirurgie II) – Station B3 OG 3 DGKP Mayr Elisabeth → Innere Medizin IV Palliativstation B0 OG 2 – DGKP Kaltenböck Pia → Orthopädie Station B3 OG 4 DGKP Schlitter Gerlinde → Orthopädie Ambulanz B3 HP DGKP Springer Christine → Urologie / Chirurgie II / Orthopädie Station B3 OG 1 – DGKP Kreuzhuber Patricia → Urologie Ambulanz B3 HP DGKP Pöll Gabriele 	<ul style="list-style-type: none"> → Gyn / Geb Ambulanz B6 HP DGKP Olbrich Romana → Entbindung/Kreißzimmer B6 EG Hebamme Schmiedseder Ursula → Gynäkologie OP B6 EG DGKP Dornigg Silvia → Gynäkologie / BGZ / Plastische Chirurgie Station B6 HP DGKP Emrich Helga → Geburtshilfe Station B6 OG 1 DGKP Schwendinger Ulrike → Innere Medizin I – Gastroenterologie Ambulanz und Endoskopie B2 EG DGKP Martha Petra → Innere Medizin I Station-SKL B1 OG 4 DGKP Greinecker Anita → Innere Medizin I und II Station B2 OG 4 DGKP Ochenbauer Andreas → Innere Medizin I Station B2 OG 5 DGKP Aigner Brigitte → Innere Medizin II Station-SKL / IMCU B1 OG 2 Station B1 OG 3 DGKP Hangl Daniela → Innere Medizin IV Onkologie Station B2 OG 6 Ambulanz und Tagesklinik B1 OG 9 DGKP Gumpoltsberger Karin → Innere Medizin IV Onkologie Station-SKL B2 OG 7 DGKP Helcig Ulrike → Innere Medizin IV Nephrologie Station B4 OG 1 DGKP Baumgartner Anita → Kinder- und Jugendheilkunde Station und Ambulanz B6 OG 2 DGKP Klostermann Christine → Neonatologie und NIMCU Station B6 OG 3 – DGKP Kuglstätter Sarada 	<ul style="list-style-type: none"> → Neurologie Station B1 OG 5 Ambulanz B1 OG 4 DGKP Sehic Mirjana → Psychiatrie Station B5 OG 1 DGKP Leitz Hans-Peter → Psychiatrie Station B5 EG DGKP Schönbauer Herbert → Psychiatrie Tagesklinik B5 OG 1 DGKP Traxinger Michaela, MSc → Interdisziplinäre Demenzstation B5 EG DGKP Traxinger Michaela, MSc → Unfallchirurgie Station B4 OG 2 DGKP Ritzberger Johannes → Unfallchirurgie Station B4 OG 3 DGKP Brauneis Michaela → Unfallchirurgie Ambulanz DGKP Nobl Bernhard → Innere Medizin IV Dialyse B2 OG 9 DGKP Simora Susanna 	<ul style="list-style-type: none"> → Augenheilkunde Augen-OP Augen-Tagesklinik GHZ Augen-Ambulanz B1 OG 8 MKZ Makulakompetenz-Zentrum DGKP Bilic Sanda, MBA <small>Augenambulanzverantwortliche: DGKP Hoffmann Ulrike</small> → Zentral OP Ebene 1 – OP-Trakt OG 1 DGKP Bujak Sara → Zentral OP Ebene 2 – OP Trakt OG 2 DGKP Poganitsch Claudia → Tagesklinisches Zentrum (TKZ) TKZ Station TKZ OP DGKP Zeilinger Martina → Unfallchirurgie OP – OP-Trakt HP DGKP Thalermaid Bettina 	<ul style="list-style-type: none"> → HNO / Mund-, Kiefer-, Gesichtschirurgie Station B1 OG 6 HNO Ambulanz B1 OG 6 DGKP Schedlberger Christoph <small>Ambulanzverantwortliche: DGKP Weiß Isabella</small> → Mund-, Kiefer-, Gesichtschirurgie Ambulanz – OP-Trakt EG und GHZ DGKP Dämon Marianne → Lungenabteilung Station B2 OG 2 und OG 3 DGKP Reischl Marianne → Lungenabteilung Ambulanz und Schlaflabor B2 OG 1 DGKP Hartlieb Manuela → Chirurgie I OP – OP-Trakt OG 2 DGKP Mallinger Elisabeth, BScN 	<ul style="list-style-type: none"> → Anästhesiologische Intensivstation I OP-Trakt OG 1 DGKP Hattinger Heidemarie → Anästhesiologische Intensivstation II und Neurologie - Stroke Unit OP-Trakt OG 2 DGKP Gold Anneliese → Innere Medizin II Intensivstation / RCU / IMCU B1 OG 1 DGKP Holzer Monika → Anästhesie DGKP Scheuringer Viktor → Aufwachstation OP-Trakt OG 1 DGKP Scheuringer Viktor 	<ul style="list-style-type: none"> → Anästhesie / Aufwachraum Bautrakt F/H OG 1 – DGKP Deixler Karin → Anästhesiologische Überwachungseinheit Bautrakt F OG 1 – DGKP Peer Natascha → Chirurgie Ambulanz und Endoskopie Bautrakt F EG – DGKP Wipplinger Waltraud → Chirurgie / Unfallchirurgie / Gynäkologie Station Bautrakt B/C OG 3 DGKP Schneeberger Christoph → Unfallchirurgie Ambulanz Bautrakt C/E EG – DGKP Schneeberger Christoph → Entbindung / Kreißzimmer – Bautrakt E OG 1 Gyn / Geb Ambulanz – Bautrakt F OG 1 Hebamme Schmiedseder Ursula → Geburtshilfe Station Bautrakt E OG 1 – DGKP Hitzenberger Christine → Innere Medizin V Ambulanz Bautrakt G OG 1 – DGKP Hinterberger Maria → Innere Medizin V Station Akutgeriatrie Bautrakt B OG 1 DGKP Steinmaßl Silke → Innere Medizin V Station Bautrakt G OG 2 Station Bautrakt G OG 3 DGKP Wipplinger Waltraud → Kinder- und Jugendheilkunde Station Kinder Psychosomatik Bautrakt E/F OG 3 DGKP Doppelmayr Sophie → Psychosomatik Station Bautrakt E OG 2 – DGKP Wipplinger Waltraud → Innere Medizin V Station Remobilisation und Nachsorge / Unfallchirurgie Station Bautrakt B/C OG 2 DGKP Steinmaßl Silke → Zentral OP Bautrakt H OG 1 DGKP Kowalewska Danuta